

ПОЛУПРОМЫШЛЕННЫЕ СИСТЕМЫ

ВНУТРЕННИЕ БЛОКИ

FDTС 40ZSXS, 50ZSXS, 60ZSXS

ТЕХНИЧЕСКИЕ ХАРАКТЕРИСТИКИ

По вопросам продаж и поддержки обращайтесь:

Архангельск (8182)63-90-72	Калининград (4012)72-03-81	Новосибирск (383)227-86-73	Сочи (862)225-72-31
Астана +7(7172)727-132	Калуга (4842)92-23-67	Омск (3812) 21-46-40	Ставрополь (8652)20-65-13
Астрахань (8512) 99-46-04	Кемерово (3842)65-04-62	Орел (4862)44-53-42	Сургут (3462) 77-98-35
Барнаул (3852) 73-04-60	Киров (8332)68-02-04	Оренбург (3532)37-68-04	Тверь (4822)63-31-35
Белгород (4722)40-23-64	Краснодар (861)203-40-90	Пенза (8412)22-31-16	Томск (3822)98-41-53
Брянск (4832)59-03-52	Красноярск (391)204-63-61	Пермь (342)205-81-47	Тула (4872)74-02-29
Владивосток (423)249-28-31	Курск (4712)77-13-04	Ростов-на-Дону (863)308-18-15	Тюмень (3452)66-21-18
Волгоград (844)278-03-48	Липецк (4742)52-20-81	Рязань (4912)46-61-64	Ульяновск (8422)24-23-59
Вологда (8172)26-41-59	Магнитогорск (3519)55-03-13	Самара (846)206-03-16	Уфа (347)229-48-12
Воронеж (473)204-51-73	Москва (495)268-04-70	Санкт-Петербург (812)309-46-40	Хабаровск (4212) 92-98-04
Екатеринбург (343)384-55-89	Мурманск (8152)59-64-93	Саратов (845)249-38-78	Челябинск (351)202-03-61
Иваново (4932)77-34-06	Набережные Челны (8552)20-53-41	Севастополь (8692) 22-31-93	Череповец (8202)49-02-64
Ижевск (3412)26-03-58	Нижний Новгород (831)429-08-12	Симферополь (3652) 67-13-56	Ярославль (4852)69-52-93
Казань (843)206-01-48	Новокузнецк (3843)20-46-81	Смоленск (4812)29-41-54	



FDTC40/50/60VF

Серия FDTC-VF

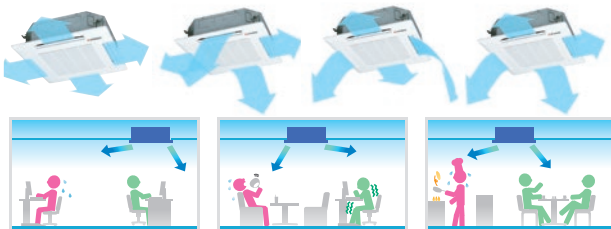
Пульты управления на выбор (опция)



КОМПАКТНЫЕ КОНДИЦИОНЕРЫ КАССЕТНОГО ТИПА ПОДХОДЯТ ДЛЯ ВСТРАИВАНИЯ В ПОДВЕСНОЙ ПОТОЛОК ТИПА АРМСТРОНГ (РАЗМЕР БЛОКА 570X570 ММ). ИДЕАЛЬНЫ ДЛЯ ПРИМЕНЕНИЯ КАК НА ОБЪЕКТАХ КОММЕРЧЕСКОЙ НЕДВИЖИМОСТИ, ТАК И В БЫТУ.

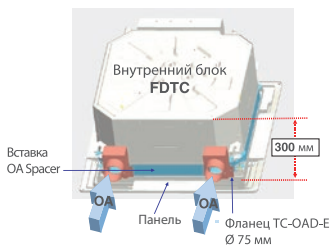
ФУНКЦИОНАЛЬНЫЕ ОСОБЕННОСТИ

КОМФОРТНЫЕ. Обработанный с помощью кассетных кондиционеров FDCT-VF воздух распределяется одновременно в четырех направлениях. Благодаря этому пользователь может выбрать сценарий кондиционирования, который обеспечит максимальный комфорт. Пользователь может индивидуально управлять каждым из четырех воздушных потоков за счет использования 4-х независимых приводов жалюзи.



ОБЕСПЕЧИВАЮТ ПРИТОК СВЕЖЕГО ВОЗДУХА. Несмотря на компактные размеры, через специальную раму (опция), кондиционеры FDTC-VF позволяют организовать подмес свежего воздуха до 78 м³/ч, что в полной мере соответствует требованиям СНИП для жилых и офисных помещений.

Приточная рама для подмеса свежего воздуха

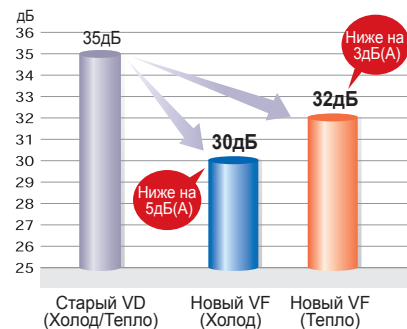


TC-OAS-E (опция) - приточная рама OA Spacer
TC-OAS-E (опция) - приточный фланец

Опция применима только для компактных блоков кассетного типа (600x600 мм).

ЭСТЕТИЧНЫЕ. Кассетные кондиционеры FDTC-VF являются частью конструкции подвесного потолка, компактный внутренний блок устанавливается за потолком и полностью скрыт декоративной панелью. Панель гармонично сочетается как с гипсокартонным, так и современными технологичными потолками. Кассетный кондиционер не выступает главным акцентом дизайна интерьера, но одновременно способен его практически дополнить.

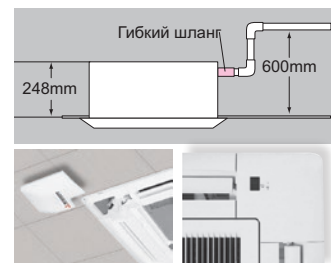
ТИХИЕ. В моделях последнего поколения существенно снижен уровень шума.



ПРОСТЫЕ В МОНТАЖЕ. Пользуясь специальными окошками под угловыми крышками, внутренний блок можно выровнять, не снимая панель. Время на разметку и центровку уменьшается, сам монтаж упрощается.

ИК-приемник беспроводного блока можно установить вместо угловой крышки, на которую нанесен логотип MHI.

Встроенный дренажный насос поднимает конденсат на высоту до 600 мм от уровня фальшпотолка. Это решает проблему отвода конденсата в том случае, если невозможно сделать плавный уклон дренажной трубы.



КОМПАКТНЫЕ. Корпус внутреннего блока имеет малую высоту – всего 248 мм, ширина и глубина у всех моделей серии одинакова – 570*570 мм, т.е. для всех моделей потребуется одинаковый проем в потолке. Это обеспечивает аккуратный внешний вид потолка после осуществления монтажа, даже при установке блоков разной производительности.



УДОБНЫЕ В УПРАВЛЕНИИ. В зависимости от назначения помещения, особенностей эксплуатации климатической системы и личных предпочтений, пользователь может выбрать один из четырех пультов управления. Блок FDTС-VF также можно подключить

к интеллектуальной системе SuperLink, обеспечивающей централизованное управление несколькими кондиционерами посредством различных центральных консолей (ПДУ), также есть возможность подключения к системе «умный дом» почти по всем популярным протоколам связи.

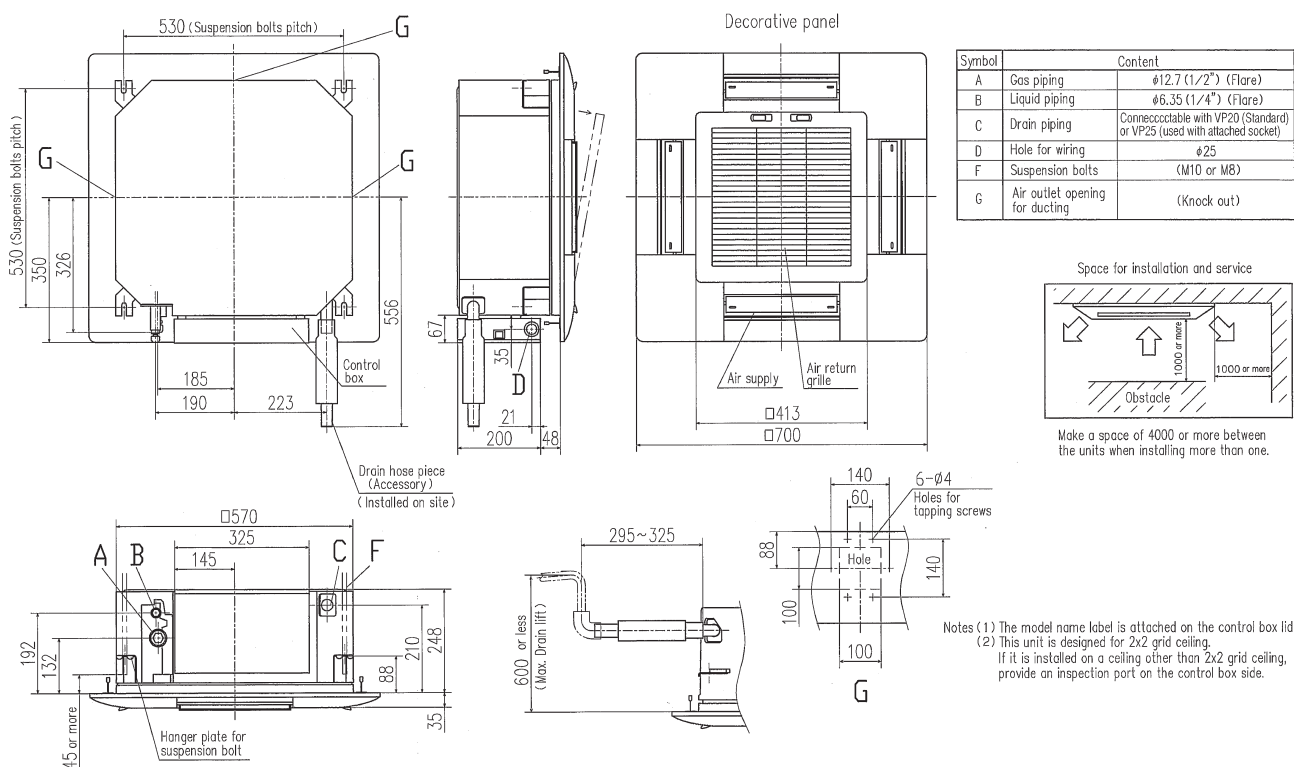
СПЛИТ-СИСТЕМЫ FDTС С НАРУЖНЫМИ БЛОКАМИ HYPER INVERTER

Комплект (Hyper Inverter)			FDTС40ZSX-S	FDTС50ZSX-S	FDTС60ZSX-S
Внутренний блок			FDTС40VF	FDTС50VF	FDTС60VF
Наружный блок			SRC40ZSX-S	SRC50ZSX-S	SRC60ZSX-S
Электропитание			3 фазы. 380-415В. 50 Гц		
Производительность. ISO-TI(JIS)	Охлаждение	кВт	4.0 (1.1-4.7)	5.0 (1.1-5.6)	5.6 (1.1-6.3)
Производительность. ISO-TI(JIS)	Обогрев	кВт	4.5 (0.6-5.4)	5.4 (0.6-6.3)	6.7 (0.6-6.7)
Потребляемая мощность	Охлаждение	кВт	1.04	1.56	1.99
Потребляемая мощность	Обогрев	кВт	1.10	1.45	2.07
Коэффициент энергоэффективности	Охлаждение/обогрев	EER/COP	3.85 / 4.09	3.21 / 3.72	2.81 / 3.24
Коэффициент сезонной энергоэффективности	Охлаждение/обогрев	SEER/SCOP	6.53/3.96	6.01/3.85	5.76/3.80
Пусковой ток (макс. рабочий ток)		A	5 (12)	5 (15)	5 (15)
Уровень шума	Внутренний (UHi/Hi/Me/Lo)	дБ(A)	47/42/36/30	47/42/36/30	47/46/39/30
	Наружный (охлаждение/обогрев)	дБ(A)	50 / 49	50 / 49	52
Расход воздуха	Внутренний (UHi/Hi/Me/Lo)	м³/мин	13.5/11.5/9/7	13.5/11.5/9/7	13.5/13.5/10/7
	Наружный (охлаждение/обогрев)	м³/мин	36 / 33	40 / 33	41.5 / 39
Статический напор	Стандартный / максимальный	Pa	0	0	0
Внешние габариты	Внутренний	мм	Блок: 248×570×570 Панель: 35×700×700	Блок: 248×570×570 Панель: 35×700×700	Блок: 248×570×570 Панель: 35×700×700
	Внешний	мм	640×800(+71)×290	640×800(+71)×290	640×800(+71)×290
Масса блоков	Внутренний	кг	Блок: 15 Панель: 3.5	Блок: 15 Панель: 3.5	Блок: 15 Панель: 3.5
	Внешний	кг	45	45	45
Диаметр труб хладагента	Жидкость/газ	мм (дюйм)	6.35 (1/4") / 12.7 (1/2")	6.35 (1/4") / 12.7 (1/2")	6.35 (1/4") / 12.7 (1/2")
Макс. длина трубопровода / перепад высот между блоками		м	30 / 20	30 / 20	30 / 20
Рабочий диапазон наружных температур	Охлаждение	°C		-15~+43	
	Обогрев	°C		-20~+20	

* Технические данные предоставлены в соответствии со стандартом (ISO-T1). Охлаждение: внутренняя темп. 27° CDB, 19° CWB, наружная темп. 35° CDB. Обогрев: внутренняя темп. 20° CDB, наружная темп. 7° CDB, 6° CWB.

* Уровень шума отражает показания полученные в результате измерений выполненных в безэховой камере. В нормальных условиях эксплуатации, данный уровень может незначительно отличаться.

ГАБАРИТНЫЕ РАЗМЕРЫ



По вопросам продаж и поддержки обращайтесь:

Архангельск (8182)63-90-72	Калининград (4012)72-03-81	Новосибирск (383)227-86-73	Сочи (862)225-72-31
Астана +7(7172)727-132	Калуга (4842)92-23-67	Омск (3812) 21-46-40	Ставрополь (8652)20-65-13
Астрахань (8512) 99-46-04	Кемерово (3842)65-04-62	Орел (4862)44-53-42	Сургут (3462) 77-98-35
Барнаул (3852) 73-04-60	Киров (8332)68-02-04	Оренбург (3532)37-68-04	Тверь (4822)63-31-35
Белгород (4722)40-23-64	Краснодар (861)203-40-90	Пенза (8412)22-31-16	Томск (3822)98-41-53
Брянск (4832)59-03-52	Красноярск (391)204-63-61	Пермь (342)205-81-47	Тула (4872)74-02-29
Владивосток (423)249-28-31	Курск (4712)77-13-04	Ростов-на-Дону (863)308-18-15	Тюмень (3452)66-21-18
Волгоград (844)278-03-48	Липецк (4742)52-20-81	Рязань (4912)46-61-64	Ульяновск (8422)24-23-59
Вологда (8172)26-41-59	Магнитогорск (3519)55-03-13	Самара (846)206-03-16	Уфа (347)229-48-12
Воронеж (473)204-51-73	Москва (495)268-04-70	Санкт-Петербург (812)309-46-40	Хабаровск (4212) 92-98-04
Екатеринбург (343)384-55-89	Мурманск (8152)59-64-93	Саратов (845)249-38-78	Челябинск (351)202-03-61
Иваново (4932)77-34-06	Набережные Челны (8552)20-53-41	Севастополь (8692) 22-31-93	Череповец (8202)49-02-64
Ижевск (3412)26-03-58	Нижний Новгород (831)429-08-12	Симферополь (3652) 67-13-56	Ярославль (4852)69-52-93
Казань (843)206-01-48	Новокузнецк (3843)20-46-81	Смоленск (4812)29-41-54	

сайт: <http://mitsubishi-heavy.nt-rt.ru/> || эл. почта: mhf@nt-rt.ru